



Grzejemy jak Kawaleria®

dogrzewacze c.o.
2023.01



pełny katalog
produktów

cennik
katalogowy



Zaawansowany dogrzewacz wody c.o. Bosman LED



Idealny jako szczytowe źródło ciepła w układach z pompami ciepła



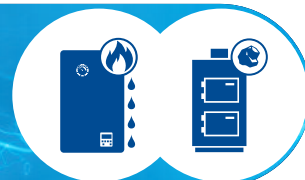
Samodzielne urządzenie grzewcze instalacji c.o.
np.: w oczekiwaniu na montaż pompy ciepła lub innego źródła ciepła



Idealny do współpracy z instalacjami PV
w połączeniu z:



Idealny do współpracy z kotłami gazowymi i na paliwo stałe
jako alternatywne urządzenie grzewcze np. w przypadku braku gazu lub opału



Idealny do współpracy z kotłem gazowym
licznik pracy kotła łączy kocioł gazowy gdy skończy się limit zużycia energii ustawiony na panelu Bosmana LED



Licznik pracy dogrzewacza



Blokada mocy maksymalnej



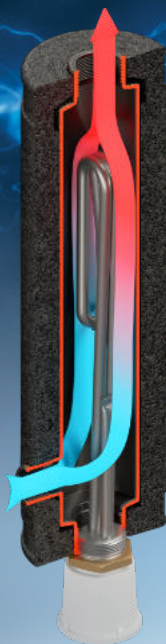
Styk zwierno-rozwierny 0V
Styk rozłączny



PID on/off

PV Ready
Bosman LED

Dogrzewacz układu c.o. Strzelec Strzelec PRO



Spis treści - dogrzewacze

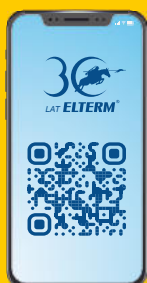
	automatyka sterująca	C.W.U zewnętrzny zasobnik	podgrzewacz przepływowy	zabudowany zasobnik 100 l	aplikacja internetowa	odpowietrznik	manometr	pompa	zawór bezpieczeństwa	naczynie przeponowe	sterowanie pokojowe	sterowanie pogodowe	Radiowe sterowanie kotłem	max. temp. pracy	strona

Dogrzewacze elektryczne instalacji c.o.

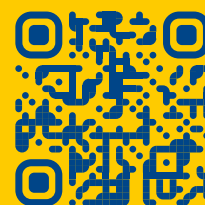
Ułan	●	○	○	○	○	●	○	○	○	○	○	○	○	●	6
Ułan PRO	●	○	○	○	○	●	○	○	○	○	○	○	○	●	6
Bosman LED	●	●	○	○	○	○	○	○	○	○	○	○	○	●	4-5
Strzelec	○	○	○	○	○	○	○	○	○	○	○	○	○	●	7
Strzelec PRO	○	○	○	○	○	●	○	○	○	○	○	○	○	●	7

Konfiguratorzy doboru kotłów Elterm

mobilny



na naszej stronie
www.elterm.pl



Zaawansowany dogrzewacz wody c.o. Bosman LED



Samodzielne urządzenie grzewcze instalacji c.o.

np.: w oczekiwaniu na montaż pompy ciepła lub innego źródła ciepła

wymagane urządzenia w instalacji c.o.

naczynie przeponowe	manometr
pompa	zawór bezpieczeństwa
odpowietrznik	

OPCJA

Pakiet c.w.u. kod 100003

Elektrozawór trójdrogowy + siłownik

Priorytet c.w.u. on/off

Czujnik temp. c.w.u. do zasobnika

zasobnik c.w.u.

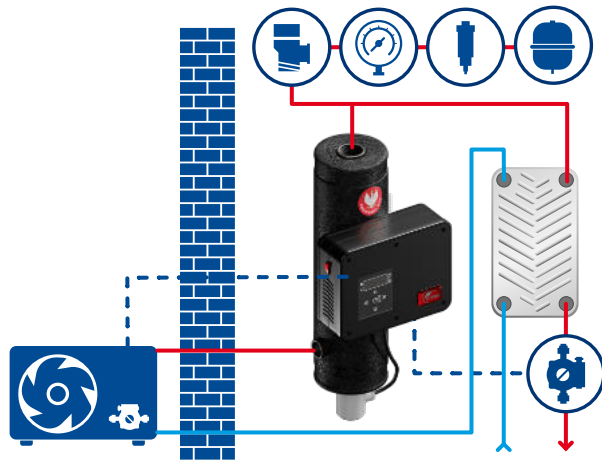
- | | | | |
|---|--|--|---|
| 1 | | Pompa c.o. | Steruje pompą c.o. Zwłoka czasowa pracy pompy. |
| 2 | | PV Ready
Styk zwiernorozdzielny 0V | Możliwość pracy dogrzewacza z:
• dowolnym beznapięciowym regulatorem pokojowym 0V
• automatyką innego źródła ciepła lub falownika |
| 3 | | Wyjście sterujące 230V | Opcja: szczytowe źródło ciepła umożliwia załączenie poszczególnych grzałek - priorytet grzania |
| 4 | | PV Ready
Styk rozłączny | Rozłącza drugie źródło ciepła gdy załączy się dogrzewacz elektryczny. Załącza drugie źródło gdy skończy się zadany limit zużycia energii. |
| 5 | | PV Ready
Licznik pracy dogrzewacza | • licznik pracy dogrzewacza
• stop grzanie
• możliwość nastawy zużycia energii
• sygnalizacja zatrzymania pracy dogrzewacza |
| 6 | | PV Ready
Blokada mocy maksymalnej | Dostosowanie mocy dogrzewacza do mocy instalacji PV (funkcja dostępna na panelu dogrzewacza). |
| 7 | | PV Ready
PID on/off | Równomierne obciążenie pracy faz dogrzewacza (praca dogrzewacza z funkcją PID lub bez PID) |
| 8 | | Pakiet c.w.u. | Priorytet grzania w kpl. elektrozwór trójdrogowy, siłownik, czujnik zasobnika |



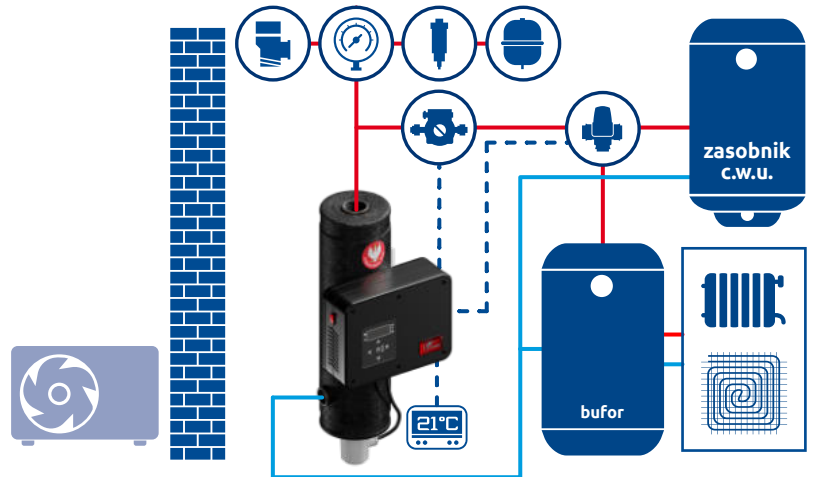
model	moc max	kod LED	grzałki	zasilanie 1 faza	zasilanie 2 fazy	zasilanie 3 fazy
Bosman LED 3	3 kW	234003	1 + 1 + 1 kW	1, 2 i 3 kW	2 kW (1+1 kW)	3 kW
Bosman LED 6	6 kW	234006	2 + 2 + 2 kW	2, 4 i 6 kW	4 kW (2+2 kW)	6 kW
Bosman LED 8	8 kW	234008	2,7 + 2,7 + 2,7 kW	2,7 i 5,4 kW	5,4 kW (2,7+2,7 kW)	8 kW

Dobór zabezpieczeń zasilanie 230/400 V	1 kW	2,7 kW	3 kW	3 kW	4 kW	4 kW	5,4 kW	5,4 kW	6 kW	6 kW	8 kW
	1 faza	1 faza	1 faza	2 fazy	1 faza	2 fazy	1 faza	2 fazy	1 faza	3 fazy	3 fazy
Bezpieczniki (A)	1 x 6	1 x 16	1 x 16	2 x 6	1 x 20	2 x 10	1 x 25	2 x 16	1 x 32	3 x 10	3 x 16
Przewód zasilający (mm ²)	3 x 1,5	3 x 2,5	3 x 4	5 x 1,5	3 x 4	5 x 2,5	3 x 4	5 x 2,5	3 x 4	5 x 2,5	5 x 2,5

Wariant 1:
pompa ciepła monoblok + dogrzewacz Bosman LED (układ otwarty i zamknięty c.o.)



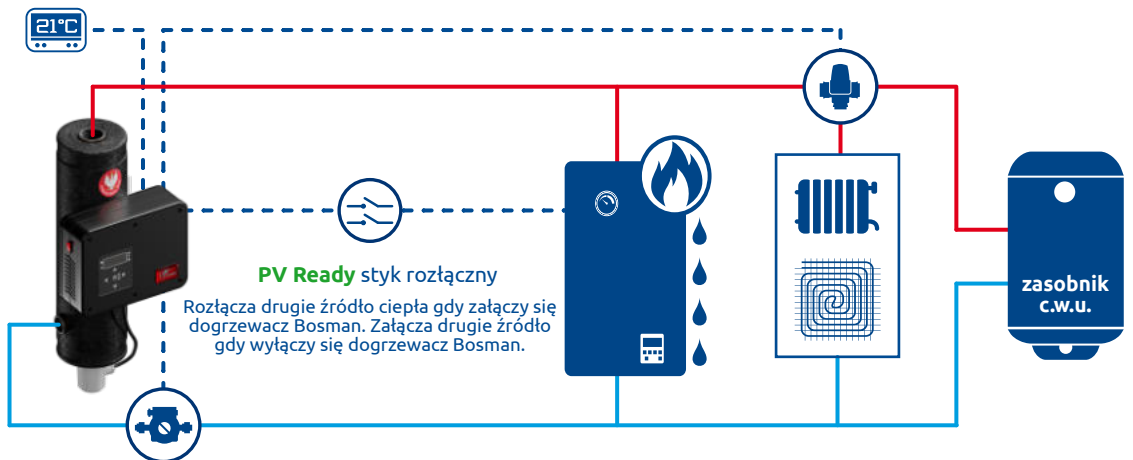
Wariant 2:
jako urządzenie samodzielne w oczekiwaniu na montaż pompy ciepła lub innego źródła ciepła.
Po montażu pompy ciepła Bosman LED pracuje jako szczytowe źródło ciepła



Wariant 3: kocioł gazowy + dogrzewacz Bosman LED



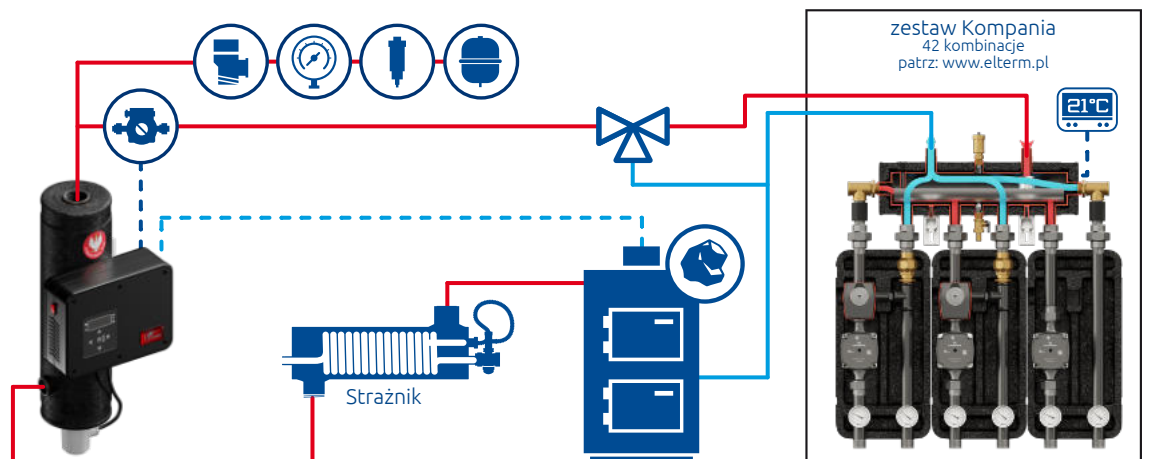
Bardzo niski koszt inwestycji



Wariant 4: kocioł na paliwo stałe + dogrzewacz Bosman LED



Bardzo niski koszt inwestycji



Zaawansowany dogrzewacz wody c.o. z funkcją sprzęgła hydraulicznego

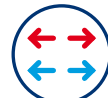
Utan - 1 x wejście 0V
Utan PRO - 2 x wejście 0V

4-12 kW

typoszereg

700
%
33
66

regulacja mocy maksymalnej



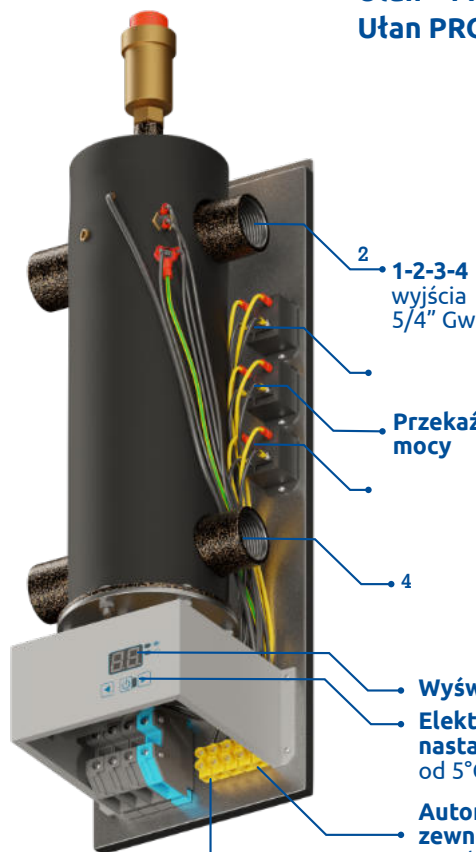
uniwersalne podłączenie



odpowietrznik automatyczny



funkcja sprzęgła hydraulicznego



2
1-2-3-4
wyjścia
5/4" Gw

Przełączniki
mocy

4

Wyświetlacz cyfrowy

Elektroniczna
nastawa temperatury c.o.
od 5°C do 70°C

Automatyka sterująca
zewnętrzną pompą c.o.,
regulacja wybiegu pompy



termoregulatorem pokojowym 0V



sygnałem z inwertera



automatyką pompy ciepła



bufor-termostat z wyjściem NC



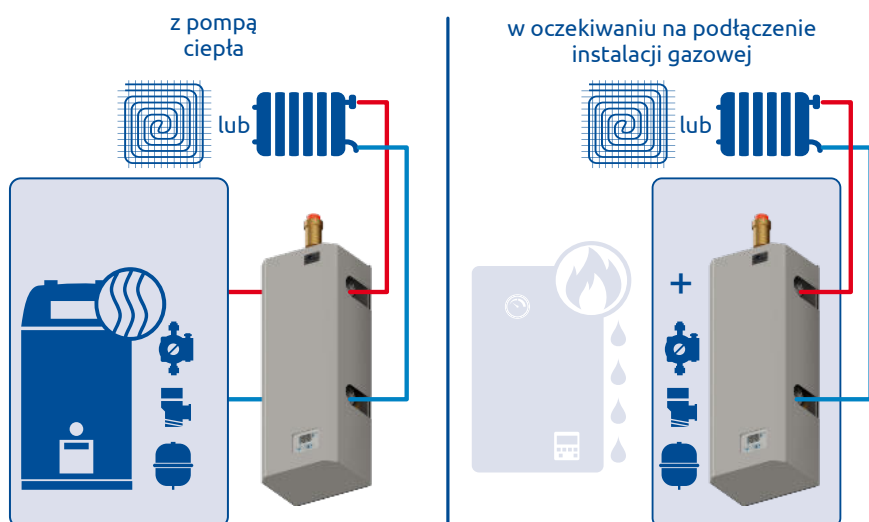
automatyka innego źródła ciepła



termostatem z wyjściem NC

moc kotła	zasilanie 230/400 V	modulacja elektroniczna	modulacja ręczna	PID	Utan kod	Utan PRO kod
4 kW	230/400 V	co 1/2 mocy	2-4 kW	2-2 kW	170004	121004
6 kW	230/400 V	co 1/3 mocy	2-4-6 kW	2-2-2 kW	170006	121006
9 kW	400 V	co 1/3 mocy	3-6-9 kW	3-3-3 kW	170009	121009
12 kW	400 V	co 1/3 mocy	4-8-12 kW	4-4-4 kW	170012	121012

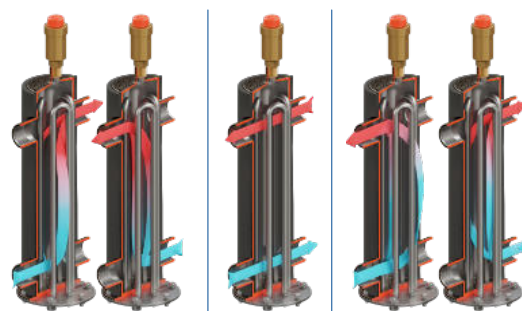
Idealny jako alternatywne źródło ciepła w układach c.o., np:



Jedyny taki na rynku

- Może pracować w otwartym układzie c.o.
- Funkcja sprzęgła hydraulicznego SHE-OC 70 kW Elterm
- Kompatybilny z kolektorami rozdzielającymi RGP 2D+ 512070 RGP 3D+ 513070

Uniwersalne podłączenie - 5 wariantów



Dogrzewacz układu c.o. STRZELEC

- Idealny jako alternatywne źródło ciepła w układach z PV
- Zabudowana grzałka elektryczna z termostatem
- System antyzamarzaniowy
- Płynna regulacja temperatury wody c.o.
- Wyłącznik awaryjny resetowany



Strzelec / 400V

4,5 kW / 400 V Strzelec 400/4

Kod towaru 214004

6 kW / 400 V Strzelec 400/6

Kod towaru 214006

Strzelec / 230V

2 kW / 230 V Strzelec 230/2

Kod towaru 212302

3 kW / 230 V Strzelec 230/3

Kod towaru 212303

Dogrzewacz układu c.o. STRZELEC PRO z funkcją sprzęgła hydraulicznego



Strzelec PRO / 400V

4,5 kW / 400 V Strzelec PRO 400/4

Kod towaru 224004

6 kW / 400 V Strzelec PRO 400/6

Kod towaru 224006

Strzelec PRO / 230V

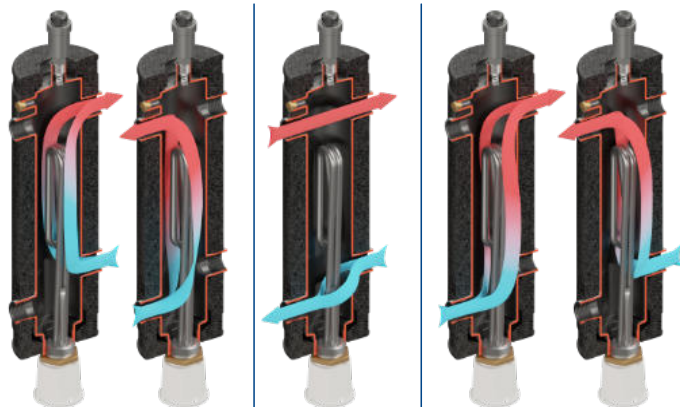
2 kW / 230 V Strzelec PRO 230/2

Kod towaru 222302

3 kW / 230 V Strzelec PRO 230/3

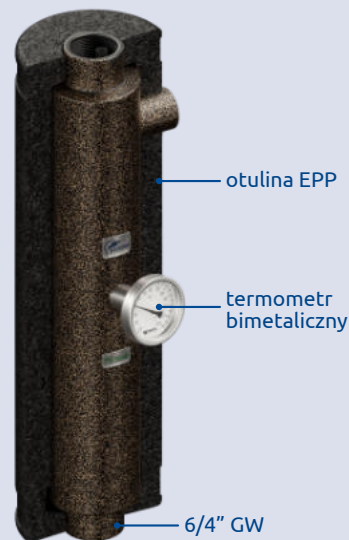
Kod towaru 222303

Uniwersalne podłączenie - 5 wariantów



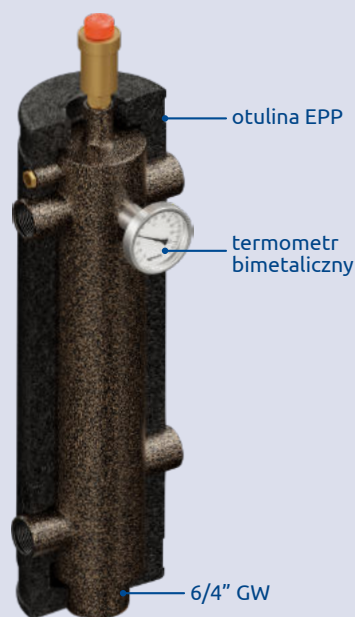
NOWOŚĆ moduł Strzelca (bez elementu grzejnego)

Kod towaru 210000

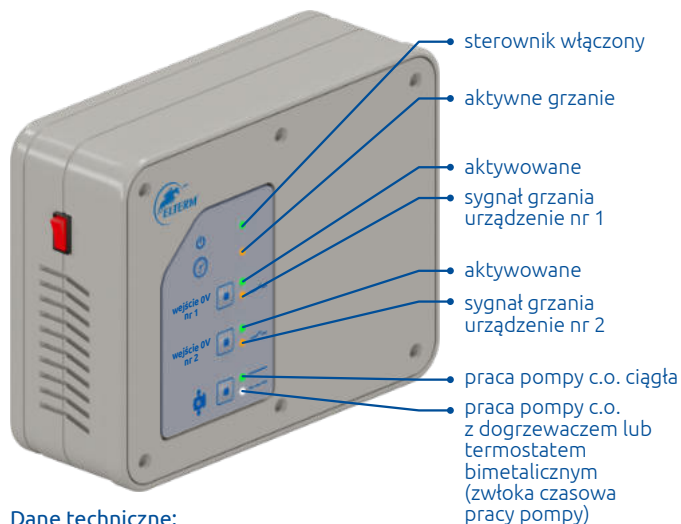


NOWOŚĆ moduł Strzelca PRO (bez elementu grzejnego)

Kod towaru 220000



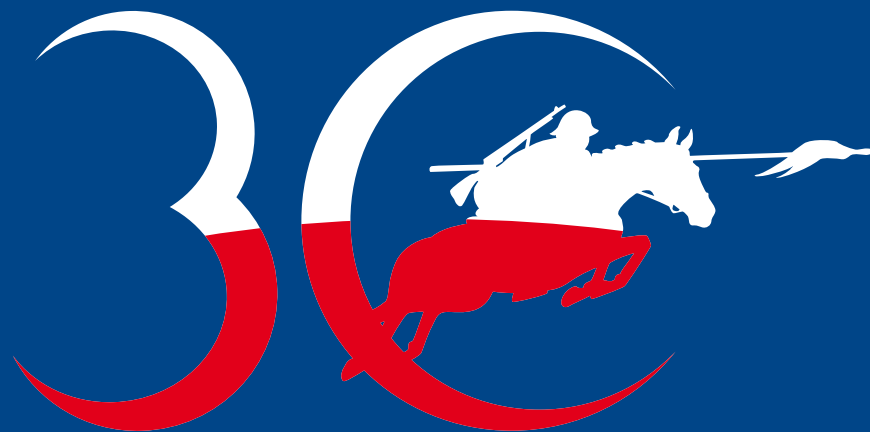
Elektroniczny sterownik Nawigator do sterowania dogrzewaczem układu c.o. Strzelec, Strzelec PRO lub grzałką elektryczną z wyłącznikiem bimetalicznym



Dane techniczne:

- napięcie zasilania 230V (3x230V)
- maksymalna moc grzałki 3 x 2 kW
- 2 x wejście beznapięciowe 0 V
- wymiary: 225 x 175 x 80 mm

Kod towaru 811001



LAT **ELTERM**[®]



Elbląg - Hubert

Brodnica - Mikołaj

Płock - Hubert

Biała Podlaska
- Mikołaj

Dyrektor handlowy - Szkolenia

Grzegorz Orenkiewicz
tel. 512 225 307

Przedstawiciele regionalni:

Zastępca dyrektora
Karol Orenkiewicz
tel. 607 960 980

Przedstawiciele handlowi:

Mikołaj Wasilkowski
tel. 601 240 250
Hubert Domachowski
tel. 512 448 770

Dział handlowy fotowoltaika - doradztwo techniczne

Kierownik działu sprzedaży
Tomasz Palmowski
tel. 506 609 764

Dział handlowy

tel. 667 005 000
56 686 93 05 w. 21 i 22
e-mail: biuro@elterm.pl

Dział serwisowy

tel. 56 692 06 06
serwis@elterm.pl



@GrzejemyjakKawaleria



ELTERM M.M. Kaszuba Sp. J.
POLSKA, 86-200 Chełmno
ul. Przemysłowa 5

www.elterm.pl
e-mail: biuro@elterm.pl



Elterm - Grzejemy jak kawaleria
zapraszamy do subskrypcji

