

30

LAT **ELTERM**[®]

Zaawansowane
dogrzewacze wody c.o.
Bosman LED i Bosman LED PRO



Idealny jako szczytowe źródło ciepła w układach z pompami ciepła



Idealny do współpracy z kotłami gazowymi i na paliwo stałe jako alternatywne urządzenie grzewcze np. w przypadku braku gazu lub opatu



Samodzielne urządzenie grzewcze instalacji c.o.
np.: w oczekiwaniu na montaż pompy ciepła lub innego źródła ciepła



Idealny do współpracy z kotłem gazowym licznik pracy kotła załącza kocioł gazowy gdy skończy się limit zużycia energii ustawiony na panelu Bosmana LED



Idealny do współpracy z instalacjami PV w połączeniu z:



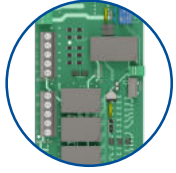
Zielona energia
program czyste powietrze



Bosman LED



Panel sterujący LED



Wielofunkcyjny układ sterujący



Grzałka elektryczna 3/6/8 i 12 kW



2 x Mufa 6/4" Gw



Dogrzewacz może współpracować z dowolnym beznapięciowym (0V) regulatorem pokojowym przewodowym i bezprzewodowym



Zielona energia program czyste powietrze



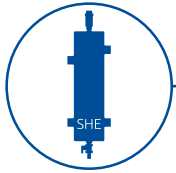
Bosman LED PRO



Ocieplenie EPP



Profil montażowy



Uniwersalne podłączenie funkcja sprężga



4 x Mufa 5/4" Gw



kod produktu	model	moc max	grzałki	Ręczny podział mocy	PID
234003	Bosman LED 3 kW 230/400V	3 kW	1 + 1 + 1 kW	33% 66% 100%	TAK
234006	Bosman LED 6 kW 230/400V	6 kW	2 + 2 + 2 kW	33% 66% 100%	TAK
234008	Bosman LED 8 kW 230/400V	8 kW	2,7 + 2,7 + 2,7 kW	33% 66% 100%	TAK
234012	Bosman LED 12 kW 230/400V	12 kW	4 + 4 + 4 kW	33% 66% 100%	TAK

kod produktu	model	moc max	grzałki	Ręczny podział mocy	PID
254003	Bosman LED PRO 3 kW 230/400V	3 kW	1 + 1 + 1 kW	33% 66% 100%	TAK
254006	Bosman LED PRO 6 kW 230/400V	6 kW	2 + 2 + 2 kW	33% 66% 100%	TAK
254008	Bosman LED PRO 8 kW 230/400V	8 kW	2,7 + 2,7 + 2,7 kW	33% 66% 100%	TAK
254012	Bosman LED PRO 12 kW 230/400V	12 kW	4 + 4 + 4 kW	33% 66% 100%	TAK

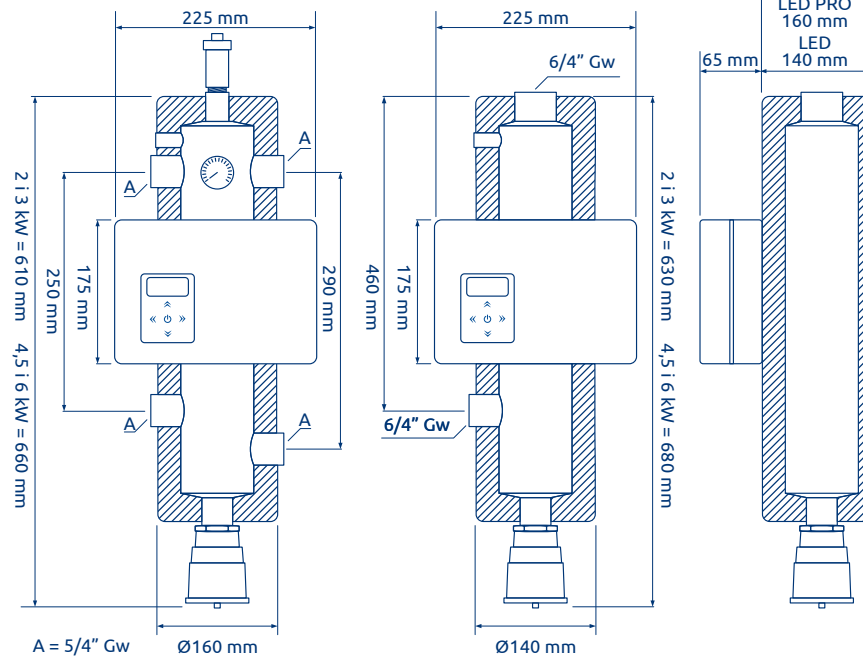
Dobór zabezpieczeń	3 kW	3 kW	6 kW	6 kW	8 kW	9 kW	12 kW
	1 faza	3 fazy	1 faza	3 fazy	3 fazy	3 fazy	3 fazy
Bezpieczniki (A)	1 x 16	3 x 6	1 x 32	3 x 10	3 x 16	3 x 16	3 x 20
Przewód zasilający (mm ²)	3 x 2,5	5 x 1,5	3 x 4	5 x 2,5	5 x 2,5	5 x 2,5	5 x 4

* Dokładny przekrój przewodu zasilającego dobiera elektryk na podstawie analizy warunków miejscowych.

Bosman LED PRO

Bosman LED

od ściany



wymiary opakowania



650x270x230 mm



8,5 kg



Elektroniczny panel sterujący

Mikroprocesorowy układ sterujący

Licznik pracy Bosmana LED

- nastawa zużycia energii
- sygnał zatrzymania pracy Bosmana LED

Koniec limitu

Rozłącza kocioł gazowy gdy załączy się Bosman LED. Załącza kocioł gazowy gdy skończy się zadany limit zużycia energii.

Zewnętrzny termostat beznapięciowy (0V)

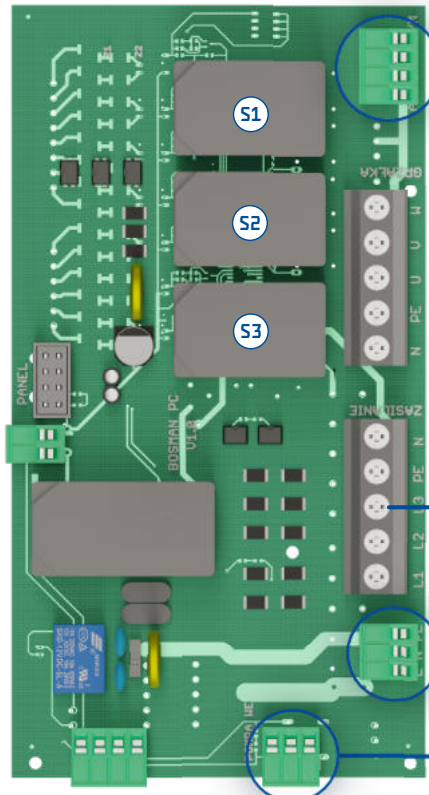
Programowanie pracy Bosmana LED

Sterowanie pompą c.o.

Możliwość sterowania zewnętrzną pompą c.o. niezależnie od źródła ciepła



Schemat płyty głównej



Blok I
Sterowanie grzałkami dogrzewacza - III stopniowe 230V

styczniki wysokoprądowe

sygnał II żytowy sygnał III żytowy sygnał VI żytowy

Blok II
Zasilanie główne 230/400 V

Wyłacznik termiczny całego układu

Blok III - wariant A
Sterowanie pompami c.o. - sygnał z pompy ciepła

Blok III - wariant B
Samodzielne urządzenie grzewcze III warianty

I wariant - chwilowy brak pompy ciepła

czujnik temp.

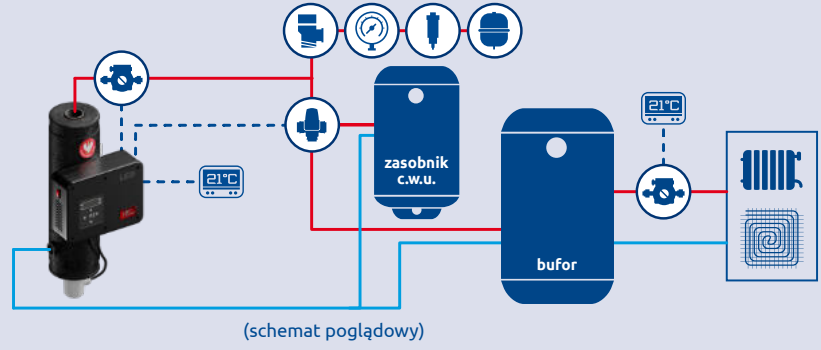
zewnętrzny termostat 230V

II wariant - praca tymczasowa - w oczekiwaniu na montaż pompy ciepła

III wariant - dom w budowie - obawiasz się o zewnętrzne źródło ciepła

zewnętrzna pompa c.o.

Bardzo niski koszt inwestycji



- Pakiet c.w.u. (opcja) sterowanie elektrozworem
- Elektrozwór trójdrogowy + siłownik
- Priorytet c.w.u. on/off
- Czujnik temp. c.w.u. do zasobnika

Blok IV
Samodzielne urządzenie grzewcze
III warianty



- I wariant** - chwilowy brak pompy ciepła
- II wariant** - praca tymczasowa - w oczekiwaniu na montaż pompy ciepła
- III wariant** - dom w budowie - obawiasz się o zewnętrzne źródło ciepła



Idealny do współpracy z kotłem gazowym, na paliwo stałe i kominkiem z płaszczem wodnym



Idealny do współpracy z kotłem gazowym lub stałopalnym

